



PER PERSONE CON DISABILITA'

COLLEZIONI PERMANENTI

*Il Dipartimento Educazione GAM da anni si impegna a garantire l'accessibilità all'arte attraverso il museo e per questo propone costantemente progetti per l'inclusione sociale di persone con disabilità. L'offerta prevede esperienze percettivamente aumentate e spazia dall'uso di mappe a percorsi tattili, laboratori plastici, visite guidate con traduzione LIS, workshop con gli artisti e progetti speciali. **TUTTI GLI SPAZI SONO ACCESSIBILI.***



PER NON VEDENTI E IPOVEDENTI

EMOZIONI TANGIBILI

Visita tattile rivolta a soggetti non vedenti e ipovedenti tra le opere scultoree delle Collezioni. Su richiesta è possibile sviluppare il tema dei percorsi incrementandolo con una parte laboratoriale da svolgere nella stessa giornata o in altra data secondo le esigenze dei gruppi.

GAMAPPE

Da marzo 2013, in occasione del nuovo riallestimento, è stato creato, in collaborazione con l'UCI e la Tactile Vision, un supporto per l'orientamento nell'architettura museale. Tale materiale comprende sia **mappe tattili** di ogni piano del museo sia testi scritti in **Braille** e, parallelamente, con un carattere ad **alta leggibilità**.

Il Kit, a disposizione del pubblico non vedente e ipovedente, viene consegnato, su richiesta, in biglietteria.



PER NON UDENTI

INTERPRETARE L'ARTE CON I SEGNI

1 INCONTRO

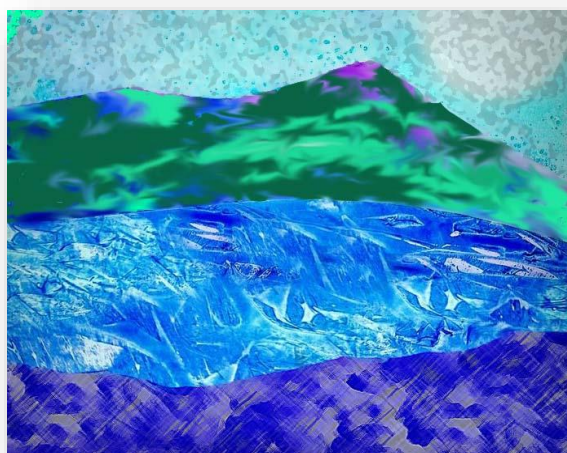
Percorso guidato con traduzione in LIS – Lingua Italiana dei Segni - alle Collezioni tematiche e alle mostre programmate per il 2016-2017. Il servizio può essere richiesto anche dalle scuole di ogni ordine e grado.

PER DISABILI PSICHICI

PRIMO APPROCCIO AL MUSEO

1 INCONTRO

Percorso didattico introduttivo di accoglienza e conoscenza del museo, del personale del Dipartimento Educativo e dello spazio dedicato alle attività di laboratorio. L'obiettivo è rendere l'ambiente museale familiare e rassicurante per tornare a svolgere stimolanti attività articolate in più fasi.



PAESAGGI A COLORI **NEW!**

1 INCONTRO

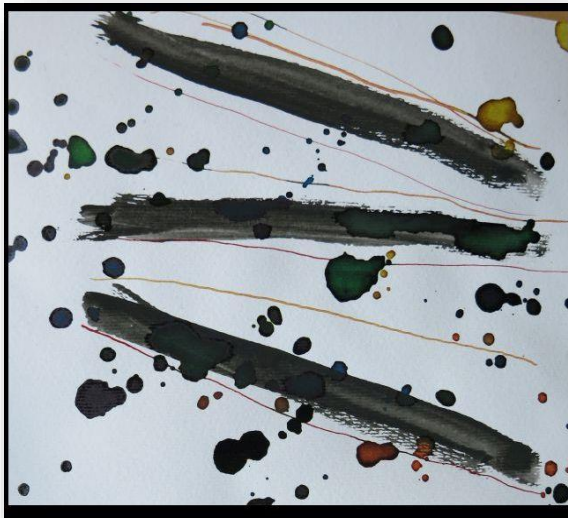
Questa nuova proposta inizia attraversando le sale dedicate al tema della *Natura*, osservando interessanti opere che serviranno a raccontare varie tipologie di paesaggio, soffermandosi sulle forme e sui colori che le caratterizzano. Nei laboratori didattici, attraverso l'uso di grandi sagome colorate, i partecipanti potranno creare il loro personale paesaggio, realistico, surreale o astratto secondo il gusto e le capacità di ciascuno.



MAGICHE SUPERFICI **NEW!**

1 INCONTRO

La nuova attività prevede la ricerca di opere, nella collezione permanente GAM, in cui gli artisti utilizzano supporti diversi per realizzare i loro lavori pittorici o scultorei. Questa osservazione servirà per creare, nei laboratori didattici, dei dipinti eseguiti su grandi superfici, realizzati con gesti molto liberi e scegliendo tra diverse tipologie di pigmenti.



LIBRI DI_SEGNI

1 INCONTRO

L'attività prenderà avvio con una *passeggiata* tra le sale espositive della collezione permanente GAM, in particolare nella sezione dedicata all'*Infinito* e alla *Velocità*, alla ricerca di quadri in cui gli artisti si avvalgono di **segni** per realizzare la propria opera. Queste tracce, quelle gestuali e informali o, al contrario, i segni-scritture strutturati, saranno lo spunto per creare, in laboratorio, dei piccoli *libri* composti da soli segni, realizzati secondo la sensibilità e le attitudini di ciascun partecipante.



MATERIAL...MENTE

1 INCONTRO

Attività dedicata all'analisi di artisti presenti nelle collezioni tematiche della GAM che utilizzano, per realizzare le loro opere, dei **materiali** a cui danno valenze e significati diversi. Dopo aver analizzato queste tipologie di opere, in laboratorio si potrà realizzare un lavoro che prenda avvio proprio dalla scelta di un unico o di più materiali. Ogni partecipante utilizzerà i vari elementi messi loro a disposizione per dare forma ad una originale composizione.



RITRARSÌ E RACCONTARSI ALLA GAM

2 INCONTRI

I centri terapeutici possono concordare un'iniziativa centrata sull'osservazione di alcuni *ritratti* pittorici dell'Ottocento confrontati con espressioni creative di artisti contemporanei che, nell'allestimento tematico, dialogano nelle sale. Nel secondo appuntamento, in laboratorio, i partecipanti si cimenteranno nel fotografarsi a vicenda e nel descrivere ciò che più li identifica interiormente. Successivamente, la foto del proprio volto verrà rielaborata inserendovi materiali diversificati - naturali, artificiali, immagini, profumi e colori - scelti in base a ciò che meglio rappresenta le caratteristiche individuali di ognuno, in modo da creare originali autoritratti.



NOSTALGIA DEI LUOGHI ABITATI

2 INCONTRI

Abitare: parola di radice latina che deriva da *Habère, Avere*, ovvero *aver consuetudine ad un luogo*. A partire da questa considerazione, il progetto prevede la visita all'allestimento del museo, in particolar modo al tema dell'*Etica* e dell'*Infinito*, alla ricerca di lavori di artisti che rappresentano in maniera originale il concetto di habitat, spaziando dal contesto collettivo, urbano, metropolitano, a quello più intimo di interni, di oggetti che costituiscono l'idea di *casa*. L'analisi di luoghi vissuti attraverso linguaggi artistici diversi sarà lo spunto per sviluppare il tema dell'habitat: come viene percepito da ognuno? è legato a un'idea di protezione, rifugio, gioco, costrizione? Nel secondo appuntamento, in laboratorio, si ascolteranno tutte le considerazioni espresse dai partecipanti e, attraverso l'uso di materiali diversi scelti da ognuno, si costruiranno delle *case-stanze* che rappresentino il vissuto, l'ideale abitativo di ciascuno.

DURATA: 2 ore - Prenotabile con orario d'inizio attività da concordare

TARIFFA: € 25 a gruppo

Per i progetti che richiedono due incontri, il secondo incontro è gratuito

PER INFORMAZIONI E PRENOTAZIONI:

Dipartimento Educazione GAM

via Magenta 31 Torino

Da lunedì a venerdì, orario 9-13 e 14-16

Tel. 011 4436999 fax 011 4429503

E-mail: didattica@fondazionetorinomusei.it

www.gamtorino.it/it/education/persona-con-disabilit%C3%A0-o

La prenotazione delle attività è obbligatoria, può essere effettuata di persona, telefonicamente o tramite e-mail e va confermata almeno dieci giorni prima della data concordata